

Białystok, 03-10-2025 r.
25-B6/S/05845.

Załącznik nr 1 do umowy nr 25-B6/UP/05845 o przyłączenie do sieci.

~~Objekt: budynek inwentarski~~

**Warunki przyłączenia nr 25-B6/WP/05845 dla Podmiotu V grupy przyłączeniowej
do sieci dystrybucyjnej o napięciu znamionowym 0,4 kV**

Nazwa obiektu przyłączanego do sieci: budynek inwentarski

Lokalizacja: gmina Suraz, miejscowość Średzińskie, nr dz. 46/11

Na podstawie Rozporządzenie Ministra Klimatu i Środowiska w sprawie szczegółowych warunków funkcjonowania systemu elektroenergetycznego z dnia 22 marca 2023 r. (Dz.U. z 2023 r. poz. 819 z późn. zm.), w odpowiedzi na wniosek z dnia 16-09-2025, określa się następujące warunki przyłączenia:

- 1 Miejsce przyłączenia: linia napowietrzna SN. Stacja zasilająca proj. ST SN/nN.
- 2 Miejsce dostarczania energii elektrycznej stanowiące jednocześnie miejsce rozgraniczenia własności sieci dystrybucyjnej PGE Dystrybucja S.A. i instalacji Podmiotu Przyłączanego: **[26] zaciski na listwie zaciskowej za układem pomiarowo-rozliczeniowym w kierunku instalacji odbiorcy.**
- 3 Moc przyłączeniowa: **40,00 kW** – zasilanie podstawowe.
- 4 Rodzaj przyłącza: kablowe.
- 5 Zakres niezbędnych zmian w sieci związanych z przyłączeniem:
 - 5.1 **Wybudować linię kablową SN o dł. ok. 1700 m od istniejącej linii napowietrznej SN. Wybudować typową słupową stację transformatorową SN/nN na granicy dz. 45/1, 45/2 i 84/1. Wybudować przyłączy kablowe nN YAKXs 4x120 mm² o dł. ok. 1 m od projektowanej stacji do proj. złącza kablowo-pomiarowego usytuowanego obok proj. stacji transformatorowej. Wykonać powiązanie z istniejącą linią napowietrzną nN. Podział sieci nN ustalić na etapie projektowania.**
- 6 Wymagania w zakresie budowy instalacji odbiorcy:
 - 6.1 Urządzenia zainstalowane w obiekcie zasilić zapomiarową linią zasilającą nN. Wykonać instalacje odbiorcze w zakresie potrzeb odbiorcy. Rozdzielenie punktu PEN na PE i N wykonać po stronie instalacji Odbiorcy. Wykonanie uziemienia punktu rozdziału stanowi integralną część instalacji Odbiorcy.
- 7 Miejsce zainstalowania układu pomiarowo-rozliczeniowego: **złącze kablowo-pomiarowe nN w pasie drogowym**
- 8 Wymagania dotyczące układu pomiarowo-rozliczeniowego i systemu pomiarowo-rozliczeniowego:
 - 8.1 zastosować bezpośredni układ pomiarowo-rozliczeniowy na napięciu 0,4 kV z licznikiem 3-fazowym energii elektrycznej zapewniającym pomiar energii czynnej,
 - 8.2 układ pomiarowo-rozliczeniowy winien spełniać wymagania techniczne dla układów i systemów pomiarowych w szczególności wymagania dla kategorii C1 określone w „Instrukcji Ruchu i Eksploatacji Sieci Dystrybucyjnej” (IRIESD) obowiązującej w PGE Dystrybucja S.A. oraz „Wytocznych do budowy systemów elektroenergetycznych w PGE Dystrybucja S.A.”.
- 9 Rodzaj i usytuowanie zabezpieczenia głównego:
 - 9.1 **wyłącznik nadmiarowo-prądowy o wartości prądu znamionowego 63 A**
- 10 Jako system dodatkowej ochrony od porażeń przyjąć samoczynne wyłączanie zasilania w czasie określonym w obowiązujących normach. Układ pracy sieci zasilającej 0,4 kV: **TN-C**
- 11 Wymagany stosunek poboru energii biernej do czynnej w miejscu dostarczania nie może być większy niż $\tan \phi = 0,4$.
- 12 Poziom zmienności parametrów technicznych energii elektrycznej w sieci mieści się w granicach przywołanego wyżej Rozporządzenia Ministra Klimatu i Środowiska.
- 13 Instalacje i urządzenia elektryczne należące do Odbiorcy powinny zapewniać bezpieczeństwo użytkowania, a przede wszystkim ochronę przed porażeniem prądem elektrycznym oraz ochronę przed przepięciami łączeniowymi i atmosferycznymi występującymi w sieci energetycznej, powstaniem pożaru, wybuchem i innymi szkodami. Wszelkie prace powinny wykonać osoby posiadające odpowiednie uprawnienia i kwalifikacje do prowadzenia robót elektrycznych.
- 14 Informacje dodatkowe:
 - 14.1 warunki przyłączenia są ważne 2 lata od daty ich doręczenia,

14.2 realizacja inwestycji związanych z przyłączaniem obiektu Wnioskodawcy będzie dokonywana na zasadach określonych w umowie o przyłączenie do sieci dystrybucyjnej. Realizacja warunków przyłączenia (w tym rozpoczęcie prac projektowych) wymaga podpisania w okresie ważności warunków przyłączenia umowy o przyłączenie.

15 Uwagi dodatkowe:

15.1 PGE Dystrybucja S.A. zastrzega sobie prawo zmiany zakresu rzeczowego prac, wynikających ze zmian stanu sieci i jej konfiguracji lub utrudnień w budowie urządzeń.

15.2 Zmiany wpływające na zwiększenie opłaty za przyłączenie wymagają akceptacji Podmiotu Przyłączanego oraz zmiany umowy o przyłączenie.

15.3 Schemat stacji uzgodnić z Wydziałem Majątku Sieciowego.

15.4 Schemat układu pomiarowego bilansującego uzgodnić z Wydziałem Usług Dystrybucyjnych.

15.5 Skoordynować z warunkami przyłączenia nr 25-B6/WP/05843.

Warunki przyłączenia opracował:

Andrzej Kamiński

Warunki przyłączenia zatwierdził.

PGE Dystrybucja S.A.
Oddział Wrocław

Zastępca Dyrektora
Generalnego Oddziału
Andrzej Wysocki

PGE Dystrybucja S.A.
Oddział Wrocław
Departament Inwestycji i Rozwoju

Dyrektor
Adam Robert Pruszyński

Białystok, 03-10-2025 r.
25-B6/S/05843.

Załącznik nr 1 do umowy nr 25-B6/UP/05843 o przyłączenie do sieci.

**Warunki przyłączenia nr 25-B6/WP/05843 dla Podmiotu V grupy przyłączeniowej
do sieci dystrybucyjnej o napięciu znamionowym 0,4 kV**

Nazwa obiektu przyłączanego do sieci: budynek inwentarski
Lokalizacja: gmina Suraz, miejscowość Średzińskie, nr dz. 45/1

Na podstawie Rozporządzenie Ministra Klimatu i Środowiska w sprawie szczegółowych warunków funkcjonowania systemu elektroenergetycznego z dnia 22 marca 2023 r. (Dz.U. z 2023 r. poz. 819 z późn. zm.), w odpowiedzi na wniosek z dnia 16-09-2025, określa się następujące warunki przyłączenia:

- 1 Miejsce przyłączenia: linia napowietrzna SN. Stacja zasilająca proj. ST SN/nN.
- 2 Miejsce dostarczania energii elektrycznej stanowiące jednocześnie miejsce rozgraniczenia własności sieci dystrybucyjnej PGE Dystrybucja S.A. i instalacji Podmiotu Przyłączanego: [26] zaciski na listwie zaciskowej za układem pomiarowo-rozliczeniowym w kierunku instalacji odbiorcy.
- 3 Moc przyłączeniowa: 40,00 kW – zasilanie podstawowe.
- 4 Rodzaj przyłącza: kablowe.
- 5 Zakres niezbędnych zmian w sieci związanych z przyłączeniem:
 - 5.1 Wybudować linię kablową SN o dł. ok. 1700 m od istniejącej linii napowietrznej SN. Wybudować typową słupową stację transformatorową SN/nN na granicy dz. 45/1, 45/2 i 84/1. Wybudować przyłącze kablowe nN YAKXs 4x120 mm² o dł. ok. 1 m od projektowanej stacji do proj. złącza kablowo-pomiarowego usytuowanego obok proj. stacji transformatorowej. Wykonać powiązanie z istniejącą linią napowietrzną nN. Podział sieci nN ustalić na etapie projektowania.
- 6 Wymagania w zakresie budowy instalacji odbiorcy:
 - 6.1 Urządzenia zainstalowane w obiekcie zasilić zapomiarową linią zasilającą nN. Wykonać instalacje odbiorcze w zakresie potrzeb odbiorcy. Rozdzielenie punktu PEN na PE i N wykonać po stronie instalacji Odbiorcy. Wykonanie uziemienia punktu rozdziału stanowi integralną część instalacji Odbiorcy.
- 7 Miejsce zainstalowania układu pomiarowo-rozliczeniowego: złącze kablowo-pomiarowe nN w pasie drogowym
- 8 Wymagania dotyczące układu pomiarowo-rozliczeniowego i systemu pomiarowo-rozliczeniowego:
 - 8.1 zastosować bezpośredni układ pomiarowo-rozliczeniowy na napięciu 0,4 kV z licznikiem 3-fazowym energii elektrycznej zapewniającym pomiar energii czynnej,
 - 8.2 układ pomiarowo-rozliczeniowy winien spełniać wymagania techniczne dla układów i systemów pomiarowych w szczególności wymagania dla kategorii C1 określone w „Instrukcji Ruchu i Eksploatacji Sieci Dystrybucyjnej” (IRIESD) obowiązującej w PGE Dystrybucja S.A. oraz „Wytycznych do budowy systemów elektroenergetycznych w PGE Dystrybucja S.A.”.
- 9 Rodzaj i usytuowanie zabezpieczenia głównego:
 - 9.1 wyłącznik nadmiarowo-prądowy o wartości prądu znamionowego 63 A
- 10 Jako system dodatkowej ochrony od porażeń przyjąć samoczynne wyłączanie zasilania w czasie określonym w obowiązujących normach. Układ pracy sieci zasilającej 0,4 kV: TN-C
- 11 Wymagany stosunek poboru energii biernej do czynnej w miejscu dostarczania nie może być większy niż $\tan \phi = 0,4$.
- 12 Poziom zmienności parametrów technicznych energii elektrycznej w sieci mieści się w granicach przywołanego wyżej Rozporządzenia Ministra Klimatu i Środowiska.
- 13 Instalacje i urządzenia elektryczne należące do Odbiorcy powinny zapewniać bezpieczeństwo użytkowania, a przede wszystkim ochronę przed porażeniem prądem elektrycznym oraz ochronę przed przepięciami łączeniowymi i atmosferycznymi występującymi w sieci energetycznej, powstaniem pożaru, wybuchem i innymi szkodami. Wszelkie prace powinny wykonać osoby posiadające odpowiednie uprawnienia i kwalifikacje do prowadzenia robót elektrycznych.
- 14 Informacje dodatkowe:
 - 14.1 warunki przyłączenia są ważne 2 lata od daty ich doręczenia,

14.2 realizacja inwestycji związanych z przyłączaniem obiektu Wnioskodawcy będzie dokonywana na zasadach określonych w umowie o przyłączenie do sieci dystrybucyjnej. Realizacja warunków przyłączenia (w tym rozpoczęcie prac projektowych) wymaga podpisania w okresie ważności warunków przyłączenia umowy o przyłączenie.

15 Uwagi dodatkowe:

15.1 PGE Dystrybucja S.A. zastrzega sobie prawo zmiany zakresu rzeczowego prac, wynikających ze zmian stanu sieci i jej konfiguracji lub utrudnień w budowie urządzeń.

15.2 Zmiany wpływające na zwiększenie opłaty za przyłączenie wymagają akceptacji Podmiotu Przyłączanego oraz zmiany umowy o przyłączenie.

15.3 Schemat stacji uzgodnić z Wydziałem Majątku Sieciowego.

15.4 Schemat układu pomiarowego bilansującego uzgodnić z Wydziałem Usług Dystrybucyjnych.

15.5 Skoordynować z warunkami przyłączenia nr 25-B6/WP/05845.

Warunki przyłączenia opracował:

Andrzej Kamiński

Warunki przyłączenia zatwierdził.

PGE Dystrybucja S.A.
Oddział Białystok

Zastępca Dyrektora
Głównego Oddziału
Andrzej Wysocki

PGE Dystrybucja S.A.
Oddział Białystok
Departament Inwestycji i Rozwoju

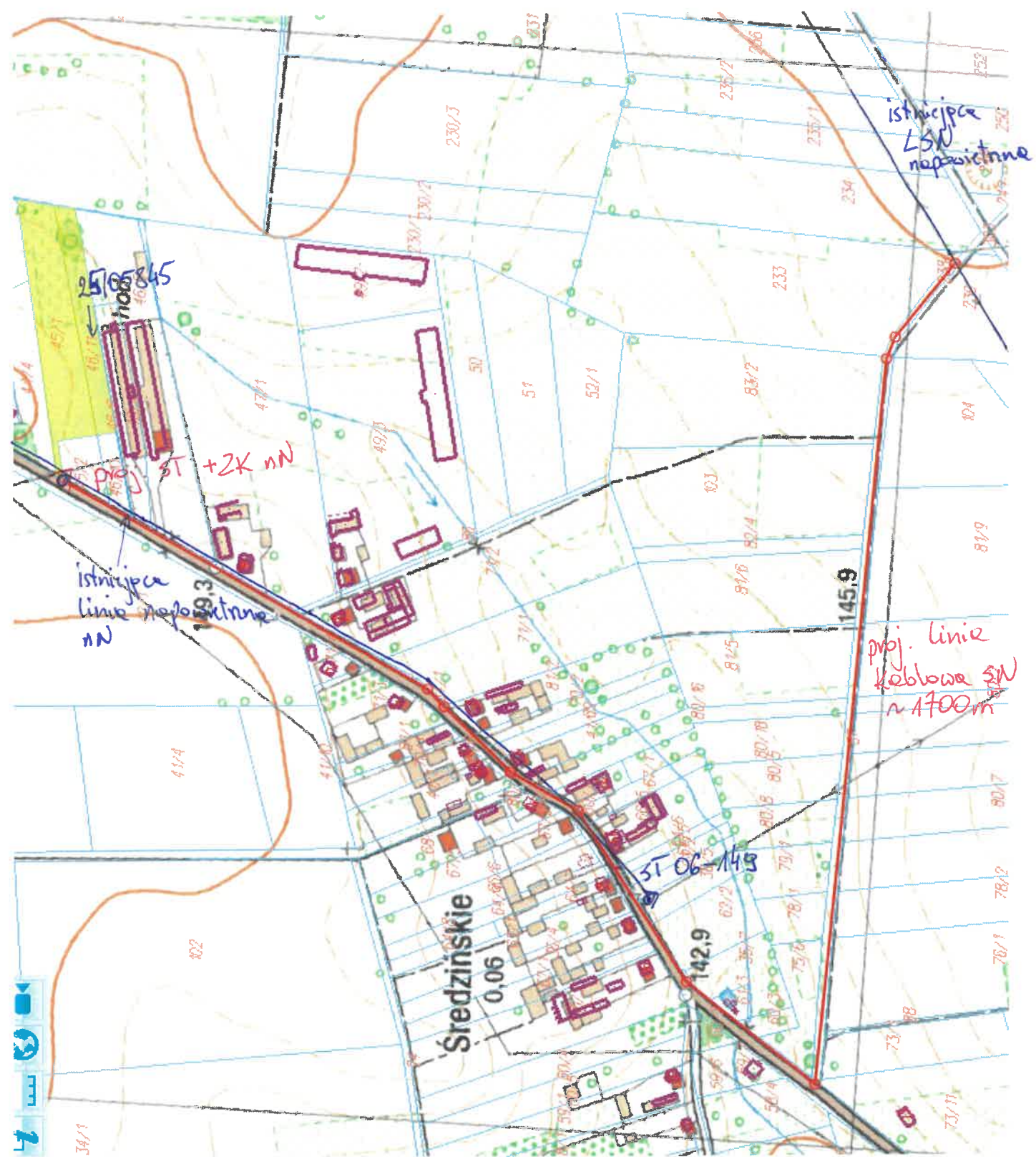
Dyrektor
Adam Robert Pruszyński

Departament Inwestycji i Rozwoju
Wydział Przyłączania i Rozwoju

Kierownik
Krzysztof Potapczyk

PGE Dystrybucja S.A.
Oddział Białystok
Rejon Energetyczny Białystok Teren
Wydział Przyłączania i Rozwoju

Kierownik
Karol Jóźwicki



9,

obr. Średz. i. Psknki